

P

PROGRAMES

E

EDUCATIUS

2017

Fundació
PARE MANEL

PROGRAMA ESPORT

Associació Esportiva Babar

Futbol Sala

Bàsquet

Ruta Muntanya

PROGRAMA INFÀNCIA, ADOLESCÈNCIA I FAMÍLIES

Centre Obert Muntanyès

Projecte "Jugar i Llegir"

Espai Infantil Roquetes

Programa Atenció a famílies

Projecte Monitors Nou Barris

Programa Estiu

PROGRAMA FORMACIÓ I INSERCIÓ

Projecte FIL

Punt d'Assessorament Formatiu i laboral

Aula de Suport al GES

PROGRAMA TIC

Punt Òmnia Verdum

Verdum Code

PROGRAMA PRESONS

Llar Acolrida temporal "La Rectoria"

Dinamització Socioesportiva a CP Joves

i CP Quatre Camins

PROGRAMA ESPORT



ASSOCIACIÓ ESPORTIVA BABAR

L'Associació Esportiva Babar és el projecte esportiu de la Fundació Pare Manel.

Fundada l'any 1985, participa en la vida social del districte de Nou Barris, a Barcelona, promovent l'esport com a eina socioeducativa i font d'integració. L'acció social posa l'èmfasi en atendre les necessitats d'infants, joves i famílies, i acompanyar en el seu procés de creixement i desenvolupament personal.

FUTBOL SALA

Setembre a juny

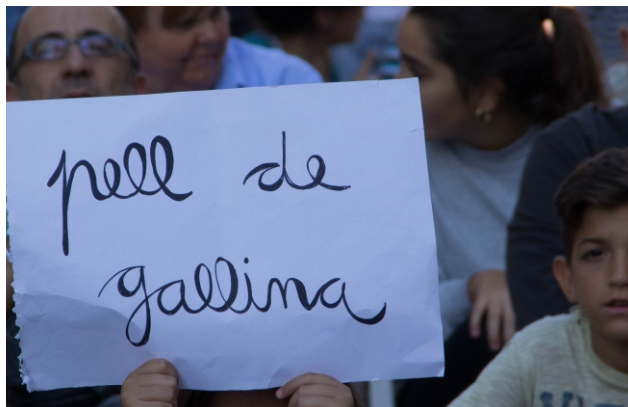
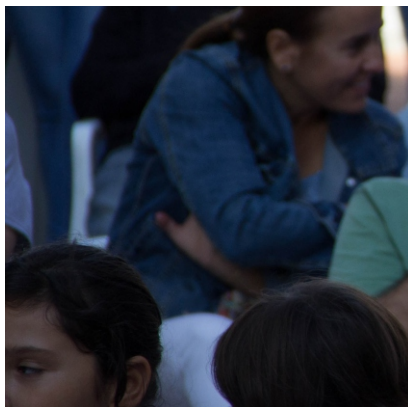
És la secció esportiva principal, formada per 17 equips de diferents categories. Actualment, 6 equips participen a competició federada (FCF), i 11 equips en competició escolar (CEEB).

Aquests equips juguen repartits en diverses instal·lacions dels barris de Verdum, Roquetes, Prosperitat i La Guineueta. Aquestes serien el Complex Esportiu Guineueta, el IES Guineueta, l'Escola Aiguamarina, l'Escola Antaviana, l'Escola Turó de Roquetes i l'Escola Prosperitat. Els equips estan formats per infants i joves dels 6 a 18 anys.

BÀSQUET

Octubre a juny

És la secció esportiva en creixement. Actualment, formada per 2 equips en competició escolar (CEEB). Aquesta secció juga a l'Escola Antaviana, i els equips són de 6-7 i de 10-11 anys.



PROGRAMA ESPORT

RUTA MUNTANYA

Juny o juliol

Paral·lelament a la pràctica esportiva, sempre s'ha intentat sortir amb els nois/es fora del recinte "físic" del quotidià, per compartir i conviure en un entorn totalment diferent de l'espai utilitzat durant els mesos de competició.

Actualment, un cop finalitzada la temporada, es fa una sortida de 4 dies/3 nits, amb jugadors/res components de diverses categories. Es tracta d'una sortida a diferents indrets de Catalunya, on realitzar diverses activitats, com: senderisme, BTT (bici de muntanya), curses d'orientació, caiac, tirolines i circuits als arbres i escalada.

12 a 17 anys



www.paremanel.org

 [@fparemanel](https://twitter.com/fparemanel)

 www.facebook.com/fundacio.pare.manel

 www.instagram.com/fundacio.pare.manel

PROGRAMA INFÀNCIA, ADOLESCÈNCIA I FAMÍLIES



CENTRE OBERT MUNTANYÈS

El **Centre Obert Muntanyès** és un servei d'atenció a la infància i l'adolescència i a les seves famílies, que fan una tasca educativa i preventiva des de l'educació social especialitzada. L'atenció és diària de 16.30h a 19.30h. Cada dia al Centre obert assisteixen 150 infants de 6 als 16 anys.

Es treballa des del vincle i la relació amb l'infant/jove i el seu entorn més proper, amb l'objectiu de potenciar les seves capacitats amb l'objectiu que els nens, nenes i joves siguin els protagonistes del seu procés de creixement.

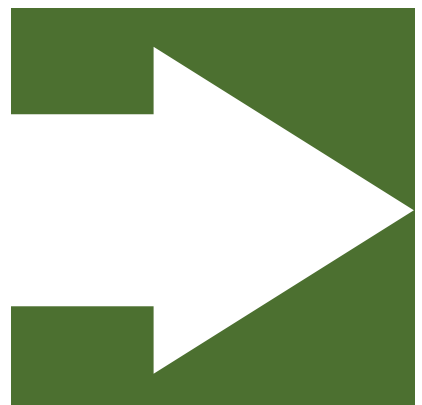
El servei de Centre Obert té un espai definit per llei dins el Sistema Català de Serveis Socials i està recollit a la Cartera de Serveis.

Les activitats es desenvolupen a diversos espais: Local del Centre Obert Muntanyès, Hotel d'Entitats de Verdum i Escola Aiguamarina.

PROJECTE "JUGAR I LLEGIR"

Espai adreçat a nens i nenes d'entre els 4 i els 7 anys on s'ofereix un racó de joc tutoritzat amb activitats i materials que estimulen les ganes d'aprendre dels infants. Es parteix del dret dels infants a jugar, a la vegada que se'ls acompanya en el procés d'adquisició de la lectura d'una forma lúdica i engrescadora.

El projecte pertany a la Direcció General d'Acció Cívica i Comunitària de la Generalitat de Catalunya i és gestionat per Estudi 6. L'espai de joc està ubicat a l'Hotel D'entitats de Verdum i hi participen uns 55 infants.



PROGRAMA INFÀNCIA, ADOLESCÈNCIA I FAMÍLIES



PROJECTE MONITORS NOU BARRIS

Projecte d'acompanyament a joves d'entre 16 i 21 anys amb interès pel món del lleure i ganes de formar-se en competències socials. Aquest projecte pretén vehicular les motivacions i interessos dels joves a través de dinàmiques i tallers grupals, tutories individuals i amb la participació voluntària en un grup d'infants.

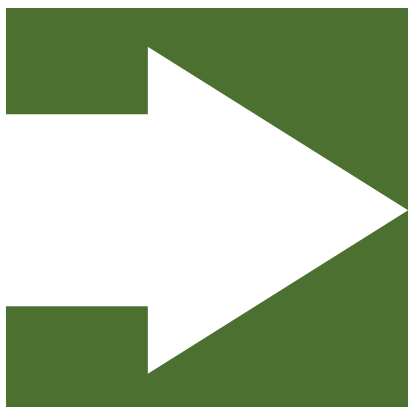
ESPAI INFANTIL ROQUETES

Projecte de petita infància al barri de Roquetes que atén a uns 35 infants de 4 a 6 anys en el seu temps de lleure. Les activitats van adreçades a estimular i reforçar el procés d'aprenentatge dels nens i nenes afavorint així en el seu desenvolupament.

Els divendres oferim un servei on famílies i infants poden jugar, fer deures, treballar diversos objectius i neguits que poden tenir els progenitors envers l'educació dels seus infants. En definitiva, és un espai on a partir del lleure, es treballa per la integritat i l'educació dels nens i les nenes, sempre amb el suport de dues educadores, que recolzen la tasca dels pares i mares que assisteixen.

PROGRAMA CAIXA PROINFANCIA (CPI)

El programa CaixaProinfancia de la Fundació Bancària "la Caixa" es dirigeix a famílies amb menors d'edat en situació de vulnerabilitat socioeconòmica. CaixaProinfancia té com a objectiu trencar amb el cercle hereditari de la pobresa impulsant tot un conjunt d'accions en clau de procés, de transformació, i promovent el desenvolupament d'oportunitats socioeducatives



La Fundació Pare Manel forma part d'aquest programa des de l'any 2010. A partir del curs 2017/2018 la Fundació Pare Manel coordina la Xarxa CPI de la Zona Nou Barris III, que inclou els barris de Roquetes, Canyelles, Trinitat Nova, Verdum, La Prosperitat i La Guineueta.

CaixaProinfància

PROGRAMA INFÀNCIA, ADOLESCÈNCIA I FAMÍLIES



PROGRAMA ESTIU

Emmarcat dins del període de vacances amb l'objectiu de continuar donant una resposta educativa i lúdica als infants durant l'estiu. Hi participen uns 340 infants i joves en les activitats que s'organitzen.

CASAL AMB MENJADOR DURANT EL JULIOL (ESCOLA AIGUAMARINA I CENTRE OBERT MUNTANYÈS)

CASAL PER A JOVES AL JULIOL (CASAL DE JOVES DE ROQUETES)

CASAL AMB MENJADOR A L'AGOST (ESCOLA ANTAVIANA)

Tant al juliol com a l'agost treballem durant 4 setmanes per donar una resposta, des del lleure, de creixement i acompanyament als infants i joves. Tenim l'oportunitat de gaudir de l'oferta cultural, lúdica i esportiva de la ciutat i durant aquestes setmanes coneixerem el nostre entorn.

COLÒNIES PER A INFANTS DELS 4 ALS 12 ANYS

Durant una setmana sortim de Barcelona per gaudir i créixer plegats. La bona convivència, el respecte per la natura i el potencial del grup són els eixos bàsics que centren l'acompanyament integral i l'activitat de la setmana.

CAMPAMENTS PER ADOLESCENTS I JOVES

Durant una setmana, els joves acamparem a la muntanya. Una gran experiència per créixer plegats, una gran experiència per fer-se gran. L'autonomia, l'autogestió i el respecte pels altres són els pilars bàsics que es fomentaran durant aquesta estada.

www.paremanel.org

[@fparemanel](https://www.instagram.com/fundacio.pare.manel)

www.facebook.com/fundacio.pare.manel

www.instagram.com/fundacio.pare.manel



PROGRAMA FORMACIÓ I INSERCIÓ



PROJECTE FIL

El **Projecte FIL**, està adreçat a un grup de joves de 16 a 30 anys, en situació de vulnerabilitat social dels barris de Verdum i Roquetes. L'objectiu és que a través d'iniciatives i propostes de formació, es produeixi una millora en la seva ocupabilitat i que per tant, tinguin més possibilitats d'accés al mercat laboral. Es treballa a partir:

- D'experiències laborals tutelades en contextos reals de treball, perquè els joves adquireixin les competències transversals necessàries per a qualsevol tipus d'ocupació
- D'un acompanyament a itineraris de formació especialitzats i personalitzats
- I d'un acompanyament i suport als joves per poder desenvolupar i millorar processos laborals i personals

La millora de l'ocupabilitat i de la seva inserció laboral es dona al llarg d'un itinerari que inclou diverses accions formatives:

- Formació teòrica i pràctica en competències sociolaborals
- Formació en Tallers Socioproductius:
 - de processos de manipulació i distribució
 - de confecció i estampació tèxtil
- Aules de formació bàsica: l'aula de suport al GES, (Graduat en Educació secundària) i l'aula de Cultura General Bàsica

PUNT D'ASSESSORAMENT FORMATIU I LABORAL

Espai obert adreçat a adults i joves, on s'ofereix assessorament i acompanyament sobre els diferents recursos i/o programes formatius i laborals als quals poden accedir tant a nivell de territori com de ciutat.

AULA DE SUPORT AL GES

Estem parlant d'un espai obert de suport i acompanyament, per adults i joves que no van aprovar el certificat de l'ESO (Educació Secundària Obligatoria) i que ara volen reprendre els estudis i treure's el GES (Graduat en Educació Secundària) a través del IOC (Institut Obert de Catalunya).

PROGRAMA TIC



PUNT ÒMNIÀ VERDUM

El **Punt Òmnia** és un dispositiu tecnològic comunitari, que proposa l'adquisició de les competències digitals necessàries per al desenvolupament personal i col·lectiu en un entorn digital.

La seva activitat es desenvolupa en tres eixos de treball: Aprenentatge, Ocupabilitat i Acció Comunitària.

El **Punt Òmnia Verdum** gestionat per la **Fundació Pare Manel** forma part de la Xarxa Òmnia, programa del Departament de Benestar i Família de la Generalitat de Catalunya en funcionament des de l'any 1999.

VERDUM CODE

Promoure una actitud creativa, el pensament lògic, l'aprenentatge vivencial i significatiu, el treball en equip, la cocreació i el "remix", la fabricació digital potenciant el treball en codi obert és el plantejament que volem donar al nostre Punt Òmnia. D'aquesta manera desbordar el concepte d'aules d'informàtica i apropar-nos a la idea de laboratori social tecnològic on els infants i joves del barri de Verdum experimentin amb i des de la tecnologia, per a què puguin desenvolupar plenament les seves competències des d'un entorn creatiu i estimulant, social i en xarxa.

El projecte **VERDUM CODE** és una proposta d'aprenentatge a partir de l'experimentació, per a introduir als participants en els llenguatges de programació informàtica i la robòtica educativa.



www.paremanel.org

[@fparemanel](https://www.instagram.com/fparemanel)

www.facebook.com/fundacio.pare.manel

www.instagram.com/fundacio.pare.manel

PROGRAMA PRESONS



LLAR ACOLLIDA TEMPORAL "LA RECTORIA"

Promoció d'un allotjament temporal per persones excarcerades en situació d'exclusió social, que no disposen de suport familiar o xarxa relacional. La finalitat és possibilitar processos d'inclusió social al mateix temps que es genera un vincle i un acompanyament positiu.

DINAMITZACIÓ SOCIOESPORTIVA A CP JOVES I CP QUATRE CAMINS

La finalitat de la intervenció és acompanyar, des de la vinculació significativa, als processos vitals de persones preses. L'eina educativa és l'esport grupal, la dinamització social i cultural i possibilitar la inclusió social.



www.paremanel.org

[@fparemanel](https://twitter.com/fparemanel)

www.facebook.com/fundacio.pare.manel

www.instagram.com/fundacio.pare.manel

La nostra és una història de barri

Manel Pousa, Pare Manel



Fundació PARE MANEL

Via Favència 244 Esc. A, local
08042 - Barcelona | 932 761 766

www.paremanel.org | [@fparemanel](https://www.facebook.com/fundacio.pare.manel)
www.facebook.com/fundacio.pare.manel
www.instagram.com/fundacio.pare.manel